



# پارس فن هونام

سازنده انواع فن های صنعتی و تجهیزات تهویه

[www.Pars-Fan.ir](http://www.Pars-Fan.ir)

راهنمای کلی محصولات



General Products Brochure



# شرکت تعاونی پارس فن هونام

## فهرست

صفحه	عنوان
۳	فن های سانتریفوژ (Centrifugal Fans)
۴	فن های سانتریفوژ تهویه (Centrifugal Vent Fans)
۵	فن های سانتریفوژ درون خطی (Inline Blowers)
۸	فن های پلنوم (Plenum Fans)
۸	فن های پلاگ (Plug Fans)
۹	فن های سانتریفوژ پشت بامی (CENTRIFUGAL ROOF)
۱۰	فن های اکسیال پشت بامی (Propeller Roof Ventilators)
۱۱	فن های اکسیال دیواری (Propeller Wall Fans)
۱۲	فن های اکسیال کانالی (Tube Axial Fans)
۱۲	فن های اکسیال با تیغه راهنما (Vaneaxial Fans)
۱۳	فن های سانتریفوژ انتقال مواد (Industrial Material Handlers)
۱۴	دمنده های فشار (Pressure Blowers)



# شرکت تعاونی پارس فن هونام

## فن های سانتریفوژ (Centrifugal Fans)

فن های سانتریفوژ برای تهویه مطبوع و مصارف صنعتی که در آنها حجم زیادی از هوا در یک فشار کم و یا متوسط مورد نیاز است استفاده می شود. این فن ها در تهویه عمومی (HVAC) برای تخلیه، تامین و گردش هوا در ساختمان های تجاری استفاده می شوند. در صنعت از این فن ها در مصارفی چون تخلیه اتاق رنگ، سیستم های تصفیه هوا، کنترل آلودگی هوا و پروسه های صنعتی استفاده می شود. این دمنده ها در تمامی حالت های استاندارد زاویه دهانه خروجی و در تمامی اندازه های استاندارد (AMCA) موجود می باشند. در دو مدل SWSI و DWDI به صورت مستقیم و تسمه ای ارائه می شوند. این فن ها در ۱۰ آرایش استاندارد AMCA ارائه می شوند.

### PCB SWSI

Flat Blade Wheel  
General Supply or Exhaust  
Single Width Single Inlet  
Backward Inclined  
Belt or Direct Drive  
"Wheel Sizes: 12" - 73  
Capacity: 950 - 198,000 CFM  
"Static Pressure: 1" - 12.0



### PCB-4 SWSI

Flat Blade Wheel  
General Supply or Exhaust  
Single Width Single Inlet  
Backward Inclined  
Belt Drive  
"Wheel Sizes: 12" - 60  
Capacity: 750 - 127,000 CFM  
"Static Pressure: 1" - 12.0



### PCA SWSI

Airfoil Wheel  
General Supply or Exhaust  
Single Width Single Inlet  
Backward Inclined  
Belt or Direct Drive  
"Wheel Sizes: 12" - 73  
Capacity: 700 - 209,000 CFM  
"Static Pressure: 1" - 12.0



### PCA-4 SWSI

Airfoil Wheel  
General Supply or Exhaust  
Single Width Single Inlet  
Backward Inclined  
Belt Drive  
Wheel Sizes: 12" - 60"  
Capacity: 500 - 141,000 CFM  
Static Pressure: 1" - 12.0"



### PCA DWDI

Airfoil Wheel  
General Supply or Exhaust  
Double Width Double Inlet  
Backward Inclined  
Belt Drive  
"Wheel Sizes: 12" - 73  
Capacity: 900 - 375,000 CFM  
"Static Pressure: 1" - 12.0



### PCA-4 DWDI

Airfoil Wheel  
General Supply or Exhaust  
Double Width Double Inlet  
Backward Inclined  
Belt Drive  
"Wheel Sizes: 12" - 60  
Capacity: 900 - 261,000 CFM  
"Static Pressure: 1" - 12.0



# شرکت تعاونی پارس فن هونام



## فن های سانتریفوژ تهویه (Centrifugal Vent FAN)

این فن ها برای مصارفی که دبی جریان و فشار استاتیک کم و یا متوسط است مناسب می باشند . حلزونی این مدل از فن ها می توانند در تمامی اندازه ها به حالت های مختلف تخلیه تغییر وضعیت دهد . فلنج دهانه خروجی در تمامی حالت ها به غیر از حالت وزش به پایین و زوایای رو به پایین موجود می باشد . همه این فن ها از نوع SWSI می باشند و در دو کلاس سرعت ارائه می شوند . مدل های گرداننده مستقیم برای مصارف تهویه عمومی در مکان هایی که فضا محدود است بسیار مناسب می باشد . مدل های گرداننده تسمه برای تهویه عمومی از قبیل آشپز خانه ها و هود های تخلیه بخارات مناسب هستند . این مدل ها در انواع مختلف با پروانه های ایرفویل ، مایل به عقب و مایل به جلو موجود می باشد .

### PFUD

General Supply or Exhaust  
Forward Curved  
Steel Wheel  
Direct Drive  
Wheel Sizes: 6" - 12"  
Capacity: 203 - 2,635 CFM  
Static Pressure: .125" - 2.0"



### PBUS

General Supply or Exhaust  
Inside or Outside Mounting  
Backward Inclined  
Steel Wheel  
Belt Drive  
Wheel Sizes: 6" - 49"  
Capacity: 70 - 49,150 CFM  
Static Pressure: 1" - 5.0



### PFUS

General Supply or Exhaust  
Inside or Outside Mounting  
Forward Curved  
Steel Wheel  
Belt Drive  
Wheel Sizes: 12" - 36.5"  
Capacity: 690 - 29,100 CFM  
Static Pressure: .125" - 5.0"



### PAUS

General Supply or Exhaust  
Inside or Outside Mounting  
Airfoil Wheel  
Steel Wheel  
Belt Drive  
Wheel Sizes: 12" - 49"  
Capacity: 700 - 53,550 CFM  
Static Pressure: 1" - 5.0"



### PBUA

General Supply or Exhaust  
Inside or Outside Mounting  
Backward Inclined  
Aluminum Wheel  
Belt Drive  
Wheel Sizes: 6" - 49"  
Capacity: 50 - 43,400 CFM  
Static Pressure: .25" - 2.5





# شرکت تعاونی پارس فن هونام

## فن های سانتریفوژ درون خطی (Inline Blowers)

فن های سانتریفوژ درون خطی اصولاً برای گردش هوا در سیستم های گرمایشی ، پالایش و تهویه هوا با فشار کم استفاده می شوند . آرایش ساختاری افقی و عمودی جهت نصب آسان موجود می باشد . سرعت کم و بازده بالا در مجموع عملکردی طولانی ، مطمئن و آرام را فراهم می کند .



### PSIC-D

Galvanized Steel  
General Supply or Exhaust  
Square Inline  
Side Discharge  
Direct Drive  
Wheel Sizes: 7" - 16.5"  
Capacity: 66 - 4,381 CFM  
Static Pressure: 0" - 2.0"



### PSIC-B

Galvanized Steel  
General Supply or Exhaust  
Square Inline  
Side Discharge  
Belt Drive  
Wheel Sizes: 6" - 40.25"  
Capacity: 35 - 276,000 CFM  
Static Pressure: .125" - 3.0"



### PSIC-HP

Galvanized Steel  
High Pressure, Supply or Exhaust  
Square Inline  
Side Discharge  
Belt Drive  
Wheel Sizes: 13.5" - 40.25"  
Capacity: 600 - 22,650 CFM  
Static Pressure: .250" - 5.0"



### PSIB-D

General Supply or Exhaust  
Booster Fan  
Square Inline  
Direct Drive  
Wheel Sizes: 7" - 16.5"  
Capacity: 89 - 4,906 CFM  
Static Pressure: 0" - 2.0"



### PSIB-B

General Supply or Exhaust  
Booster Fan  
Square Inline  
Belt Drive  
Wheel Sizes: 9" - 40.25"  
Capacity: 600 - 30,000 CFM  
Static Pressure: .125" - 3.0"



### PSIB-HP

General Supply or Exhaust  
Booster Fan  
Square Inline  
Belt Drive  
Wheel Sizes: 13.5" - 36.5"  
Capacity: 675 - 23,850 CFM  
Static Pressure: .250" - 5.0"



# شرکت تعاونی پارس فن هونام

فن های سانتریفوژ درون خطی (Inline Blowers)



## PGC 122-184

General Exhaust  
Ceiling Mounted  
Wheel Sizes: 5.625" - 7.625"  
Capacity: 28 - 262 CFM  
Static Pressure: 0" - 1.0"



## PGN 122-184

General Exhaust  
Inline Mounted  
Wheel Sizes: 5.625" - 7.625"  
Capacity: 40 - 260 CFM  
Static Pressure: 0" - 1.0"



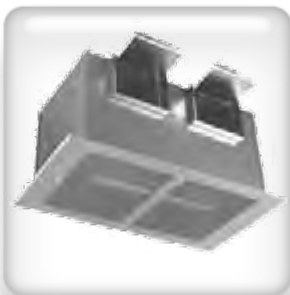
## PGC 220 - 740

General Exhaust  
Ceiling, Wall or Inline Mounted  
Wheel Sizes: 4.75" - 6.31"  
Capacity: 73 - 852 CFM  
Static Pressure: 0" - 1.0"



## PGN 220 - 740

General Exhaust  
Inline Mounted  
Wheel Sizes: 4.75" - 6.31"  
Capacity: 75 - 873 CFM  
Static Pressure: 0" - 1.0"



## PGC 822 - 960

Steel Grille  
General Exhaust  
Ceiling, Wall or Inline Mounted  
Wheel Size: 8"  
Capacity: 830 - 1,807 CFM  
Static Pressure: 0" - 1.0"



## PGN 822 - 960

General Exhaust  
Inline Mounted  
Wheel Sizes: 4.75" - 6.31"  
Capacity: 75 - 873 CFM  
Static Pressure: 0" - 1.0"



## PGC 1000 - 2000

General Exhaust  
Ceiling, Wall or Inline Mounted  
Wheel Sizes: 8" - 9.5"  
Capacity: 905 - 3,472 CFM  
Static Pressure: .1" - 1.0"



## PGN 1000 - 2000

General Exhaust  
Inline Mounted  
Wheel Sizes: 8" - 9.5"  
Capacity: 905 - 3,472 CFM  
Static Pressure: .1" - 1.0"



# شرکت تعاونی پارس فن هونام

فن های سانتریفوژ درون خطی (Inline Blowers)



## PDBF

Galvanized Steel  
Forward Curved Wheel  
Duct Blower  
Belt Drive  
Wheel Sizes: 8" - 18"  
Capacity: 400 - 9,900 CFM  
Static Pressure: .125 - 2.0



## PDBF-E

Galvanized Steel  
Forward Curved Wheel  
Duct Blower  
External Belt Drive  
Wheel Sizes: 8" - 18"  
Capacity: 400 - 9,900 CFM  
Static Pressure: .125 - 2.0"



## PDBB

Galvanized Steel  
Backward Inclined Wheel  
Single Duct Blower  
Belt Drive  
Wheel Sizes: 10" - 24.5"  
Capacity: 300 - 14,450 CFM  
Static Pressure: .250 - 3.0



## PTDB

Galvanized Steel  
Forward Curved Wheel  
Twin Duct Blower  
Belt Drive  
Wheel Sizes: 8" - 18"  
Capacity: 800 - 15,500 CFM  
Static Pressure: .125 - 2.0"



## PTC-B

Steel Wheel  
General Supply or Exhaust  
Duct Mounted  
Inline  
Belt Drive  
Wheel Sizes: 6" - 49"  
Capacity: 30 - 46,000 CFM  
Static Pressure: 1" - 4.0"



## PTC-D

Steel Wheel  
General Supply or Exhaust  
Duct Mounted  
Inline  
Direct Drive  
Wheel Sizes: 6" - 16.5"  
Capacity: 85 - 4,594 CFM  
Static Pressure: 0" - 3.0"

# شرکت تعاونی پارس فن هونام



## فن های پلنوم (Plenum Fans)

این مدل از فن ها از نوع فن های بدون هاووزینگ می باشند و در سیستم های پلنوم از قبیل دستگاه های انتقال هوا به کار می روند. فن فشار درون محفظه ای را که در آن کار می کند تنظیم می کند، به طوری که کانال ها می توانند به طور مستقیم به محفظه متصل شوند. این فن ها به دلیل حذف حلزونی و اتصالات کانال در دهانه خروجی، فضای کمتری را اشغال می کنند و به صورت گرداننده مستقیم و تسمه ای در سه کلاس سرعتی ارائه می شوند.

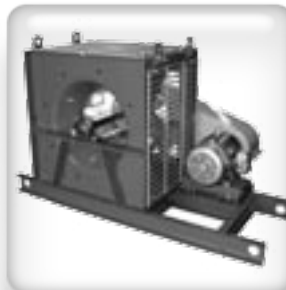
### PPF-D

Plenum Systems  
Built Up Air Handlers  
Custom Air Handlers  
Plenum Fan  
Backward Inclined  
Belt Drive  
Wheel Sizes: 12" - 73"  
Capacity: 900 - 19,230 CFM  
Static Pressure: 1" - 12.0"



### PPF-B

Plenum Systems  
Built Up Air Handlers  
Custom Air Handlers  
Plenum Fan  
Backward Inclined  
Direct Drive  
Wheel Sizes: 15" - 73"  
Capacity: 900 - 19,230 CFM  
Static Pressure: 1" - 12.0"



## فن های پلاگ (Plug Fans)

فن های پلاگ از انواع فن های بدون هاووزینگ هستند و معمولاً در مصارف با دمای بالا از قبیل گردش هوای درون اجاق ها و کوره ها، خشک کن ها، پرده هوا، اتاق های رنگ، انواع غبارگیر و پروسه های تولید مورد استفاده قرار می گیرند. جهت مصارف خاص هاووزینگ به صورت یک گزینه اختیاری قابل ارائه و نصب می باشد.

### PCP-A

Airfoil Wheel  
Custom Air Handlers  
Plug Fan  
Backward Inclined  
Belt Drive  
Wheel Sizes: 12" - 44.5"  
Capacity: 800 - 59,400 CFM



### PCP-B

Flat Blade Wheel  
Custom Air Handlers  
Plug Fan  
Backward Inclined  
Belt Drive  
Wheel Sizes: 12" - 44.5"  
Capacity: 1,000 - 59,400 CFM  
Static Pressure: 1" - 6.0



# شرکت تعاونی پارس فن هونام



## فن های سانتریفوژ پشت بامی (CENTRIFUGAL ROOF)

فن های پشت بامی برای آگزوست هوا و یا جهت کمک به روند تهویه مورد استفاده قرار می گیرند. این مدل از فن ها جهت عمل تخلیه شامل تهویه عمومی ، هود های بخار ، اتاق های رنگ و سیستم های کنترل دود مورد استفاده قرار می گیرند . محافظ بالای دستگاه به گونه ای طراحی شده است که موتور و سیستم گرداننده را از شرایط آب وهوایی بد محافظت می کند و همچنین امکان بازرسی و نگهداری دستگاه را به آسانی فراهم می کند . پروانه از نوع سانتریفوژ انحنای عقب بوده و قابلیت این را دارد که در سیستم های که فشار در آنها متغیر است بدون آسیب رساندن به موتور عمل کند .

### PCR1-D

Galvanized Steel  
Tamper Proof  
Roof Mounted Downblast  
Direct Drive  
Wheel Sizes: 6" - 18"  
Capacity: 87 - 7,073 CFM  
Static Pressure: 0 - 1.5"



### PCR1-B

Galvanized Steel  
Tamper Proof  
Roof Mounted Downblast  
Belt Drive  
Wheel Size: 6" - 27"  
Capacity: 41 - 10,221 CFM  
Static Pressure: 0 - 1.5"



### PCR2-D

General Exhaust  
Kitchen Exhaust  
Roof Mounted Upblast  
Wall Mounted through size 165  
Direct Drive  
Wheel Sizes: 10" - 16.5"  
Capacity: 498 - 2,899 CFM  
Static Pressure: 0 - 1.0"



### PCR2-B

General Exhaust  
Smoke Control Systems  
High Pressure  
Kitchen Exhaust  
Roof Mounted Upblast  
Wall Mounted through size 245  
Belt Drive  
Wheel Sizes: 10" - 54"  
Capacity: 329 - 53,797 CFM  
Static Pressure: 0 - 2.5"



### PCR3-D

General Exhaust  
Roof Mounted Downblast  
Direct Drive  
Wheel Sizes: 7" - 18"  
Capacity: 102 - 3,860 CFM  
Static Pressure: 0 - 1.5"



### PCR3-B

General Exhaust  
Roof Mounted Downblast  
Belt Drive  
Wheel Sizes: 10" - 54"  
Capacity: 230 - 42,633 CFM  
Static Pressure: 0 - 2.0"





# شرکت تعاونی پارس فن هونام

## فن های اکسیال پشت بامی (Propeller Roof Ventilators)

فن های اکسیال پشت بامی جهت تخلیه حجم زیادی از هوا در فشار کم در ساختمان های تجاری و صنعتی با هزینه پایین استفاده می شوند. این مدل از فن ها به دو صورت گرداننده مستقیم و تسمه ای ارائه می گردند.

### PAR1

General Exhaust  
Roof Mounted  
Direct Drive  
Wheel Sizes: 6" - 18"  
Capacity: 100 - 18,000 CFM  
Static Pressure: 0 - 0.125"



### PAR2

General Exhaust  
Roof Mounted  
Belt Drive  
Wheel Sizes: 10" - 50"  
Capacity: 400 - 65,000 CFM  
Static Pressure: 0 - 0.125"



# شرکت تعاونی پارس فن هونام



## فن های اکسیال دیواری (Propeller Wall Fans)

فن های اکسیال دیواری جهت تهویه عمومی با هزینه مناسب طراحی شده اند . نصب این فن ها در تمامی جهت ها در سیستم هایی که نیاز به اتصال کانال وجود دارد و یا سیستم هایی که در آن کانال مورد نیاز نیست ، آسان و کم هزینه می باشد . این فن ها در دو نوع گرداننده مستقیم و تسمه ای با پروانه های آهنی و آلومینیومی جهت دست یابی به طیف وسیعی از مصارف ارائه می شوند .



### PPW 1

Aluminum Prop  
General Exhaust  
Direct Drive  
Prop Sizes: 8" - 24"  
Capacity: 82 - 6,609 CFM  
Static Pressure: 0" - .5"



### PPW 2

Cast Aluminum Prop  
General Supply or Exhaust  
Direct Drive  
Prop Sizes: 12" - 48"  
Capacity: 558 - 33,680 CFM  
Static Pressure: 0" - .75"



### PPW 3

Steel Prop  
General Supply or Exhaust  
Belt Drive  
Prop Sizes: 20" - 60"  
Capacity: 1,042 - 58,857 CFM  
Static Pressure: 0" - .375"



### PPW 4

Cast Aluminum Prop  
General Supply or Exhaust  
Belt Drive  
Prop Sizes: 24" - 48"  
Capacity: 2,744 - 38,515 CFM  
Static Pressure: 0" - .5"



### PPW 5

Steel Prop  
General Supply or Exhaust  
Belt Drive  
Prop Sizes: 24" - 60"  
Capacity: 1,042 - 58,857 CFM  
Static Pressure: 0" - .625"



### PPW 6

Extruded Aluminum Prop  
General Supply or Exhaust  
Belt Drive  
Prop Sizes: 24" - 72"  
Capacity: 1,758 - 103,215 CFM  
Static Pressure: 0" - 1.75"



# شرکت تعاونی پارس فن هونام

## فن های اکسیال کانالی (Tube Axial Fans)

فن های اکسیال کانالی جهت طیف وسیعی از مصارف ، از تهویه عمومی تا انواع پروسه های تامین هوا طراحی شده اند . نصب آسان و انعطاف پذیرشان ، آنها را انتخابی مناسب جهت مصارف تجاری و صنعتی نموده است . این دستگاه ها به دو صورت گرداننده مستقیم و تسمه ای با پروانه آهنی و آلومینیومی موجود می باشند .



### PTA-D

Industrial Supply or Exhaust  
Duct Mounted  
Direct Drive  
Prop Sizes: 14.0" to 48.0"  
Capacity: 980 to 42,900 CFM  
Static Pressure: 0" - 1.5"wg



### PTA-B

Industrial Supply or Exhaust  
Duct Mounted  
Belt Drive  
Prop Sizes: 14.0" to 60.0"  
Capacity: 1,950 to 2,600 CFM  
Static Pressure: 0" - 1.5"wg

## فن های اکسیال با تیغه راهنما (Vaneaxial Fans)

این مدل از فن ها جهت مصارفی که در آنها حجم بالایی از هوا در فشار متوسط انتقال می یابد طراحی شده اند . در دو مدل گرداننده مستقیم و تسمه ای ارائه می شوند . طراحی کانالی و نوع پروانه با بازده بالا حداکثر عملکرد را در حداقل فضای ممکن فراهم می کند .



### PVA-D

Industrial Supply or Exhaust  
Duct Mounted  
Direct Drive  
Prop Sizes: 18" - 60"  
Capacity: 2,868-107,948 CFM  
Static Pressure: 0" - 6.0" wg



### PVA-B

Industrial Supply or Exhaust  
Duct Mounted,  
Belt Drive  
Prop Sizes: 12" - 60"  
Capacity: 1,000-116,000 CFM  
Static Pressure: 0" - 6.5" wg



# شرکت تعاونی پارس فن هونام

## فن های سانتریفوژ انتقال مواد (Industrial Material Handlers)

این فن ها جهت مصارف صنعتی از جمله برای تخلیه هوای آلوده ، انتقال مواد ، کنترل آلودگی ، گردش هوا و موارد متنوع دیگر به کار می روند . مدل PMH در آرایش های ۱ ، ۴ ، ۸ ، ۹ و ۱۰ موجود می باشند . در دو نوع عملکرد استاندارد و عملکرد سنگین ساخته می شوند . تنوع وسیع لوازم جانبی این فن ها ، آنها را برای تطبیق با طیف وسیعی از مصارف آماده می کند.



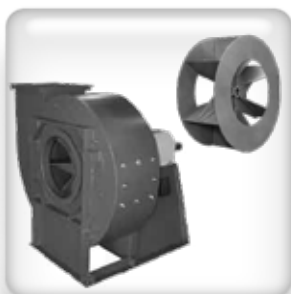
### PMH

Steel Impeller  
Open Type Impeller  
Single Width, Single Inlet  
Belt Drive  
Wheel Sizes: 12" - 50.5"  
Capacity: 300 - 60,000 CFM  
Static Pressure: 1" - 27.0"



### PMHB

Steel Impeller  
Backplated Type Impeller  
Single Width, Single Inlet  
Belt Drive  
Wheel Sizes: 12" - 50.5"  
Capacity: 250 - 65,000 CFM  
Static Pressure: 1" - 27.0"



### PMHR

Steel Impeller  
Reinforced Open Type Impeller  
Single Width, Single Inlet  
Belt Drive  
Wheel Sizes: 12" - 50.5"  
Capacity: 300 - 60,000 CFM  
Static Pressure: 1" - 27.0"



### PMHA

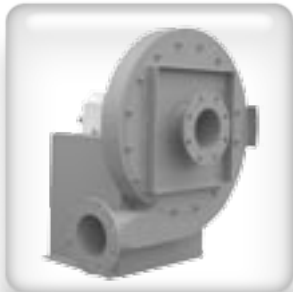
Steel Impeller  
Backward Inclined, Flatblade  
Impeller  
Single Width, Single Inlet  
Belt Drive  
Wheel Sizes: 12" - 50.5"  
Capacity: 250 - 56,000 CFM  
Static Pressure: 1" - 27.0"



# شرکت تعاونی پارس فن هونام

## دمنده های فشار (Pressure Blowers)

این فن ها جهت مصارف صنعتی از جمله برای تخلیه هوای آلوده ، انتقال مواد ، کنترل آلودگی ، گردش هوا و موارد متنوع دیگر به کار می روند .



### PHTB-R

Steel Impeller  
Radial Bladed Wheel  
Single Width, Single Inlet  
Belt Drive  
Wheel Sizes: 10.75" to 35.19"  
Capacity: 360 to 28,700  
Static Pressure: 1" - 70" w.g.



### PHTB-A

Steel Impeller  
Air Handling Wheel  
Single Width, Single Inlet  
Belt Drive  
Wheel Sizes: 11.19" to 32.06"  
Capacity: 250 - 65,000 CFM  
Static Pressure: 1" - 27.0"



### PHBH

Steel Impeller  
Backward Curved  
Single Width, Single Inlet  
Belt Drive  
Wheel Sizes: 27.0" to 73.0"  
Capacity: 700 to 75,000 CFM  
Static Pressure: 1" - 100" w.g.



### PHMB-O

Steel Impeller  
Open Radial Impeller  
Single Width, Single Inlet  
Belt Drive  
Wheel Sizes: 19.63" to 58.94"  
Capacity: 400 to 18,000 CFM  
Static Pressure: 10" - 170" w.g.



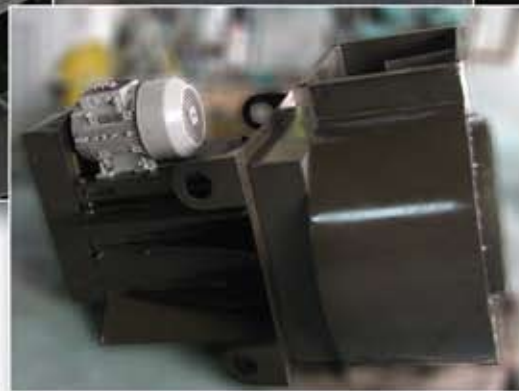
### PHMB-R

Steel Impeller  
High Pressure Air Handling  
Single Width, Single Inlet  
Belt Drive  
Wheel Sizes: 19.63" to 58.94"  
Capacity: 550 to 18,000 CFM  
Static Pressure: 1" - 180" w.g.



### PHMB-B

Steel Impeller  
Backplated Type Impeller  
Single Width, Single Inlet  
Belt Drive  
Wheel Sizes: 19.63" to 58.94"  
Capacity: 300 to 20,000 CFM  
Static Pressure: 1" - 160" w.g."



## **Pars Fan Hoonam**

+982144211048

+989123088122

+989122130014

[www.Pars-Fan.ir](http://www.Pars-Fan.ir)

[info@Pars-Fan.ir](mailto:info@Pars-Fan.ir)